

 L'Hallali Production présente

# Mimi Bonite

UN SPECTACLE MUSICAL  
POUR ENFANTS DE 0 À 6 ANS



L'HALLALI PRODUCTION  
40 BOULEVARD ALBERT 1<sup>ER</sup>  
35000 RENNES

CONTACT : JULIEN GUILLO  
JULIEN@LHALLALI.COM  
06 12 04 65 15

# Le spectacle

LE SPECTACLE RACONTE LE VOYAGE INITIATIQUE DE **MIMI BONITE**,  
NOTRE PETITE POISSONNE POLISSONNE.

DANS SA CAVERNE MAGIQUE, CE QU'ELLE PRÉFÈRE, **MIMI**, C'EST JOUER  
À CACHE-CACHE AVEC SON COPAIN **BONBON BONITON**,  
MAIS UNE GRANDE VAGUE VA LES ÉLOIGNER ET LES SÉPARER.

GRÂCE À LA RENCONTRE D'ANIMAUX SUPER SYMPATHIQUES : UNE PIEUVRE,  
UNE BALEINE OU UN POISSON LUNE, **MIMI** VA RETROUVER SON CHEMIN.

ELLE APPREND À ÉCOUTER SES SENSATIONS, SES ÉMOTIONS,  
SON ENVIRONNEMENT ET SURTOUT...

À SE LAISSER PORTER PAR LE COURANT.



# Notre démarche

Le spectacle s'articule autour d'un piano sur roulettes.

Notre souhaitons faire découvrir aux enfants la musique acoustique et cet objet impressionnant. À partir de l'univers poétique et maritime du compositeur Björn Gottschall, nous avons imaginé un voyage immersif sous l'océan, pour les tout-petits.

Nous les plongeons dans un monde intimiste et poétique, mystérieux et aquatique, toujours lumineux.

À travers l'événement d'une séparation, comme celle qu'ils vivent tous les jours en étant déposés à la crèche ou à l'école, nous les amenons, à travers le personnage de **MIMI BONITE**, à comprendre qu'ils possèdent toutes les ressources nécessaires en eux-mêmes pour se débrouiller, gérer leurs émotions et surmonter leurs peurs.

Accompagnés par des personnages attachants, rassurants et drôles, ils vont ensemble aider **MIMI BONITE** à retrouver le chemin de sa maison.



«  
CACHE CACHE CACHE ! CACHE-TOI !

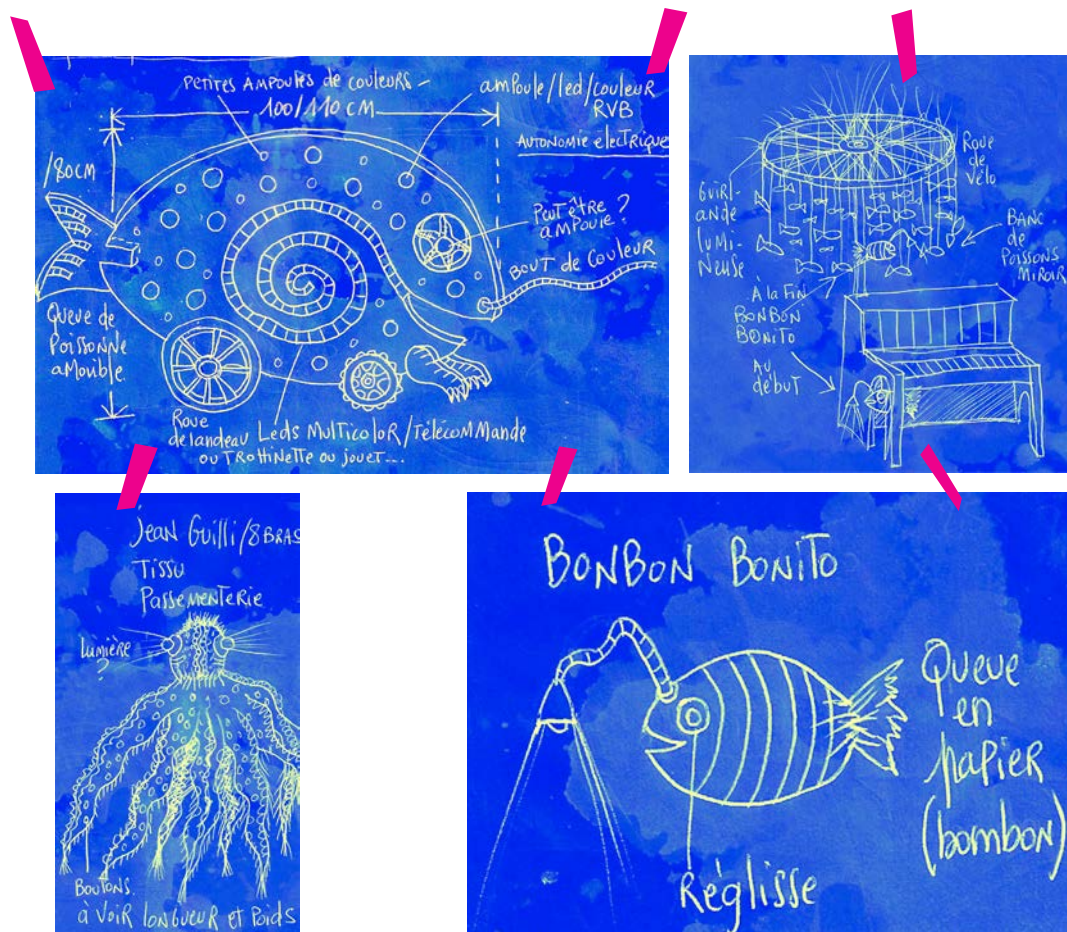
AVEC TOUS TES AMIS PETITE MIMI.

CACHE CACHE CACHE ! CACHE-TOI !

LOIN DE TA MAISON, AVEC BONBON »

# La scénographie

UN UNIVERS LUMINEUX, COLORÉ ET SCINTILLANT



Une poissonne géante lumineuse, un piano à roulette au-dessus duquel tourne un banc de poissons polissons et deux supers doudous : l'artiste Catherine Ursin s'est inspirée pour ces personnages des poissons à roulettes de Victor Brauner et de l'univers du manège de Petit Pierre.

**MIMI BONITE**, personnage principal de l'histoire est cette grande sculpture lumineuse qui s'invite aux côtés du pianiste. Au fur et à mesure de l'histoire, elle fait briller ses écailles de mille couleurs. À hauteur d'enfant, ses lumières colorées accompagnent chaque émotion abordée : le confort, la surprise, la peur, la fatigue, l'émerveillement ou la joie. Cet énorme jouet en bois et sur roulette, devient un support de jeux pour la conteuse Sara Darmayan qui invite les enfants à jouer avec elle.

Mimi Bonite fait écho au piano, transformé lui aussi en sculpture. Laisse ouvert, l'instrument dévoile son intérieur. Au dessus des touches noires et blanches, les marteaux s'agitent et encore au-dessus, un mobile de poissons suspendus s'anime.

Les autres personnages **JEAN GUILLI**, la pieuvre multicolore et **BONBON BONITON**, le petit poisson lanterne jouent le rôle de supers doudous magiques, moelleux colorés et réconfortants.

# L'univers musical

Björn Gottschall est un pianiste et compositeur allemand qui rend son instrument mobile et l'emmène en dehors des salles de concert, dans des endroits insolites, souvent en plein air.

Pour le spectacle de Mimi Bonite, il s'harmonise avec l'atmosphère d'une crèche, d'une école, mais surtout avec chaque groupe d'enfants qui réagit chacun à sa manière.

La douceur de son jeu enveloppe les enfants et les emmène dans un univers chaleureux, poétique et rassurant. Chaque mélodie jouée se transforme petit à petit en comptine, originale et chantée par la conteuse Sara Darmayan qui invite au fur et à mesure les enfants à se joindre à elle.



« ECOUTE, ÉCOUTE, ÉCOUTE, LA MER AU LOIN

ENTEND SES BRUITS, C'EST SI JOLI

ECOUTE, ÉCOUTE, ÉCOUTE, LA MER AU LOIN

ENTEND SON CHANT : C'EST L'OcéAN »

# En Bref

- SPECTACLE POUR DES ENFANTS DE 0 À 6 ANS
- DURÉE 30 MN MAX
- MUSIQUE ORIGINALE AVEC PIANO ACOUSTIQUE
- TEXTE ORIGINAL RACONTÉ ET CHANTÉ
- TOTALE AUTONOMIE TECHNIQUE / ACCÈS PMR
- ÉQUIPE LIMITÉE À 2 PERSONNES
- MISE EN PLACE : 30 MN
- AIRE DE JEU MINIMUM 4 x 4 M
- REPRÉSENTATION EN EXTÉRIEUR POSSIBLE

## Livret pédagogique

EN COURS D'ÉLABORATION IL PERMETTRA AVANT ET APRÈS LA REPRÉSENTATION DE SE FAMILIARISER AVEC :

- LE MONDE MARITIME, AVEC UN PETIT DICTIONNAIRE DES FONDS MARINS
- LES COULEURS ET LES ÉMOTIONS AVEC BIBLIOGRAPHIE DE LIVRES INSPIRANTS
- LES PERSONNAGES DE L'HISTOIRE QUE LES ENFANTS POURRONT COLORIER
- L'UNIVERS MUSICAL DU PIANISTE BJÖRN GOTTSCHALL
- LES COMPTINES DE MIMI BONITE

# L'équipe

## Sara Darmayan

Après des études d'histoire contemporaine et d'art dramatique, et forte de son expérience de bibliothécaire au musée du quai Branly - Jacques Chirac, Sara Darmayan a créé l'association "Le Souffle à l'Oreille" qui, depuis 10 ans, propose des lectures musicales publiques notamment en milieux carcéral et hospitaliers. Pour ce spectacle, elle écrit les comptines en s'inspirant des histoires qu'elle invente pour ses propres enfants.

[www.lesoufflealoreille.com](http://www.lesoufflealoreille.com)

## Björn Gottschall

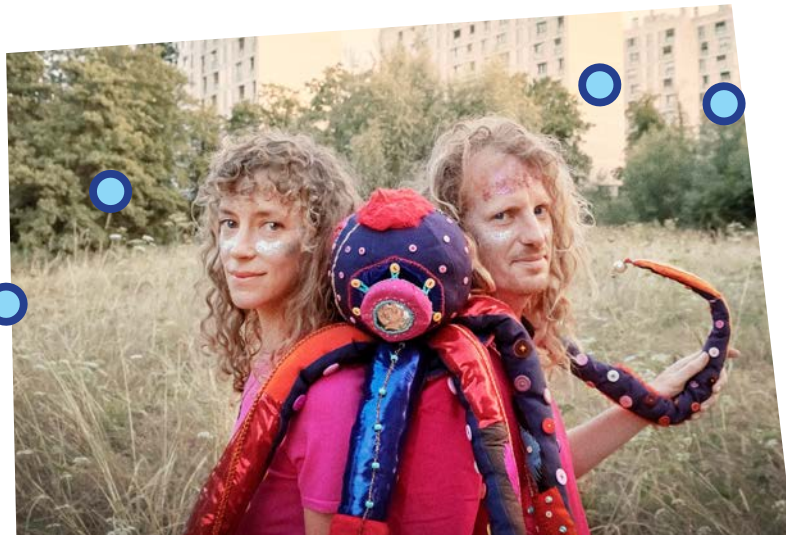
Il est fréquent de croiser Björn et son piano acoustique de 6 octaves en extérieur face à un paysage bucolique en création d'un tableau vivant et sonore pour soutenir sa recherche artistique sur son instrument préféré. Compositeur autodidacte, il a écrit la bande originale de divers films et documentaires et auto-produit deux albums instrumentaux : *Murmures Nomades* (2022) et *Marche sur la lune* (2018)

## Intervenante extérieure - Catherine Ursin

Artiste plasticienne, poétesse, performeuse, elle conçoit pour le spectacle toute la scénographie et les personnages.

[www.instagram.com/catherine.ursin/](https://www.instagram.com/catherine.ursin/)

[www.facebook.com/catherine.ursin.7](https://www.facebook.com/catherine.ursin.7)



# L'Hallali Production

L'Hallali Production, association rennaise, est une agence de fabrication musicale qui depuis 12 ans, regroupe des propositions singulières qui mêlent création musicale et exigence scénographique.

Dans le sillage d'*Ego le cachalot*, spectacle jeune public, l'Hallali production a étoffé ses propositions vers les enfants avec la création de *La Plume Lourde*, un conte africain mis en musique par Mermontine.

Les spectacles mis en avant par L'Hallali Production se vivent chez l'habitant, sur les scènes de musiques actuelles, dans l'espace public, dans les écoles, les crèches, les médiathèques ou encore au sein de théâtres en salle.



**L'HALLALI Production**

40, Boulevard Albert 1er — 35200 Rennes

Tél : 02 21 67 49 14 — mail : [lhallaliprod@gmail.com](mailto:lhallaliprod@gmail.com)



UN GRAND MERCI À NOS PARTENAIRES

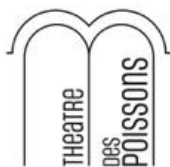


AU BOUT DU PLONGEOIR - FABRIQUE D'ART ET DE RENCONTRES.

LE DOMAINE DE THIZÉ - 35 235 THORIGNÉ FOULLARD

[AUBOUTDUPLONGEOIR.FR](http://AUBOUTDUPLONGEOIR.FR)

(RÉSIDENCE EN OCTOBRE 2022 POUR CRÉER L'HISTOIRE)



LE THÉÂTRE DES POISSONS

RUE DE BEUVAIS - 60 000 FROCOURT

[THEATREDESPOISSONS.NET](http://THEATREDESPOISSONS.NET)

(RÉSIDENCE EN MARS 2023 ET REPRÉSENTATION

EN PRÉSENCE DES ENFANTS DE L'ÉCOLE MATERNELLE DE FROCOURT)



ESPACE CULTUREL ORGÈRES

LE BELVÉDÈRE - 35 230 ORGÈRES

[ORGERES.FR/LE-BELVEDERE](http://ORGERES.FR/LE-BELVEDERE)