



L'Hallali Production présente



---

# MERMONTINE

---

# SOUS LES MERS

Un conte musical et visuel librement adapté de l'œuvre de Jules Verne

Le nouveau projet de Mermontine, duo composé de Julien Lemonnier et Ghislain Fracapane tous deux issus du groupe Mermonte, est de proposer une immersion dans l'univers du célèbre roman de Jules Verne qui porte en lui de nombreux sujets contemporains.

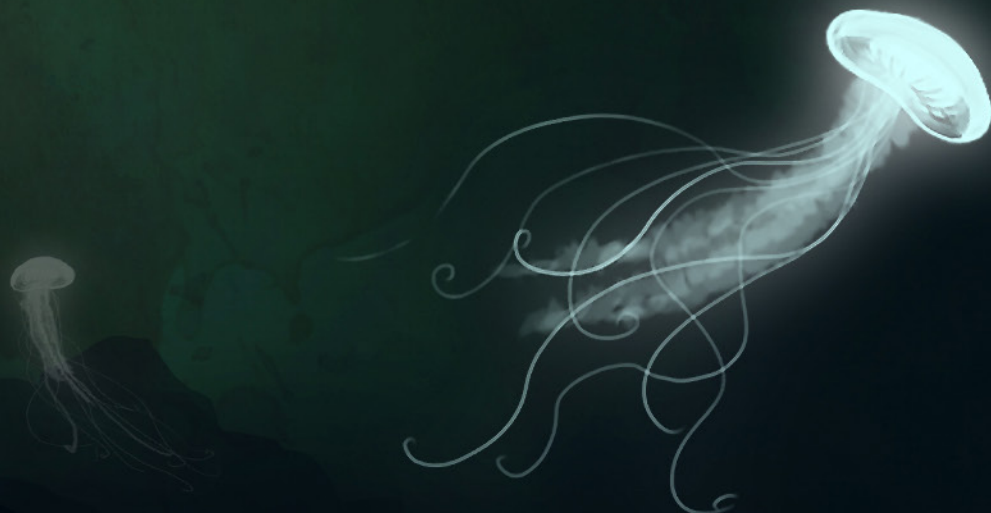
Ainsi les qualités de fable écologique, humaniste et universaliste du roman seront particulièrement soulignées.

Le duo, épaulé par différents artistes et professionnels que nous vous présentons dans la présente note, proposera une adaptation libre mettant en avant la musique qui sera intégralement jouée en live.

La narration et les interventions des différents personnages préalablement enregistrées seront diffusées et illustrées par la création musicale de Julien et Ghislain, une scénographie inventive permettra la projection d'illustrations inédites et poétiques.

L'univers proposé sera baroque et psychédélique mais aussi très ludique afin que le jeune public puisse se l'approprier.

Spectacle tout public à partir de 8 ans disponible à la diffusion dès mars 2024.



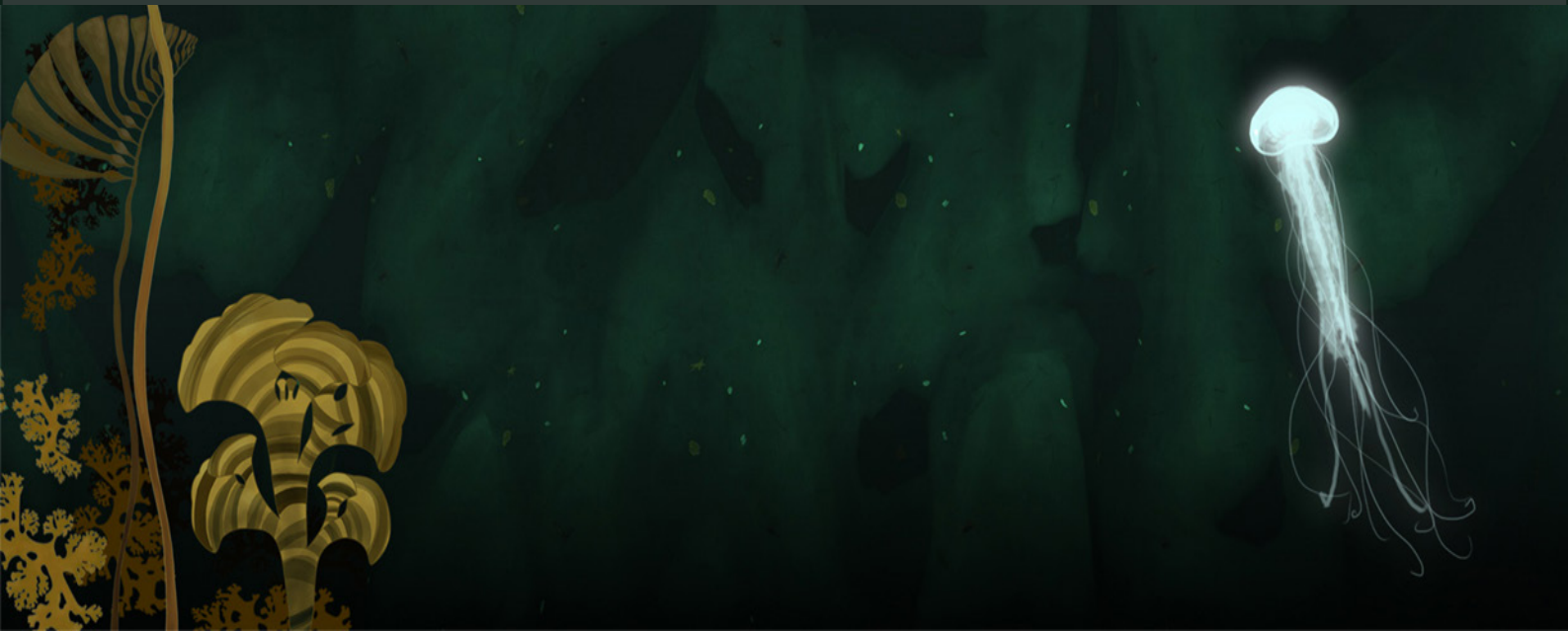
# NOTE D'INTENTION

## COMPOSITION SONORE

**Julien Lemonnier** et **Ghislain Fracapane** ont composé une bande originale inédite qui sera intégralement interprétée par les deux musiciens sur scène.

« Sous les mers » prendra la forme d'un conte musical cher à Mermontine, qui s'articulera autour de trois axes artistiques : l'interprétation musicale en direct par le duo, une narration enregistrée et la diffusion d'illustrations graphiques.

Au cœur du roman, le baroque est présent dans les décors exubérants du sous-marin mais surtout dans les effets dramatiques, comme lorsque Nemo s'isole pour jouer des pièces d'orgue. C'est précisément à partir de ces scènes qu'un thème principal a été composé puis décliné en multiples variantes.



L'esthétique musicale sera dans la droite ligne des bandes-originales de films des années 60 et 70, en particulier les productions de Lalo Schifrin ou d'Alain Goraguer. Une **pop électrique** et **baroque** dans laquelle les guitares, la basse et la batterie côtoient les thèmes de clavecins et les séquences de **synthétiseurs**.

Ces thèmes musicaux ainsi réarrangés, ré-harmonisés s'adaptent à la vingtaine de scènes qui composent le récit. Certains sont harmoniquement complexes pour souligner les sentiments parfois ambigus qui traversent les personnages, d'autres sont construits comme de la musique modale pour planter une atmosphère, créer une tension, ou illustrer certaines scènes d'action. Mais on trouve aussi des emprunts à la musique atonale voire concrète quand il s'agit de nous immerger dans l'ambiance d'un sous-marin.

Le récit quant à lui, aura été préalablement enregistré par trois acteurs professionnels (casting en cours). Ils incarneront ainsi les trois personnages principaux: Némó, Aronnax, et Ned Land.

A la manière des feuilletons radiophoniques, l'histoire racontée sera entièrement diffusée pendant qu'ils interpréteront la bande son, durant les 60 minutes que durera le spectacle.

# NOTE D'INTENTION

## NARRATION

L'adaptation littéraire a été réalisée par **Héloïse Desrivères** qui décrit son intention :

*« Avec **Sous les mers**, librement inspiré de **20000 lieues sous les mers** de Jules Verne, je voulais plonger dans les grands fonds aquatiques et remettre l'aventure au cœur du récit. Entre action et contemplation, l'équipée explore nos imaginaires collectifs et les nouveaux mondes possibles ».*

A l'origine du projet, il y a le choix du roman "20 000 lieues sous les mers", dont le titre évoque toujours, dans l'inconscient collectif, l'aventure, le voyage et le mystère.

Mais le roman porte aussi en lui de nombreuses thématiques qui sont aujourd'hui en phase avec des sujets contemporains dont l'écologie, l'éducation au développement durable. Ainsi, les qualités de fable écologique, humaniste et universaliste de "20 000 lieues sous les mers" seront particulièrement soulignées. Allant jusqu'à « féminiser » le personnage de Nemo, dont la lutte acharnée contre les oppressions embrasse parfaitement les combats de notre époque. Parce que nous sommes convaincus que l'émancipation de chaque enfant, de chaque citoyen, passe par le développement de la sensibilité, ce projet veut contribuer à offrir l'opportunité d'éprouver des sensations et émotions variées.

## Biographie

Après l'obtention d'un master de Littérature Comparée à l'Université Sorbonne Nouvelle, **Héloïse Desrivères** intègre le département d'écriture dramatique de l'ENSATT et termine sa formation en 2020. Elle a depuis écrit différentes pièces de théâtre dont récemment *Déeses*, *je me maquille pour ne pas pleurer* (Sélection ALT, Coup de cœur du Théâtre de la Tête Noire, Sélection AAFA, Sélection La Pépinière Théâtre, *La Récole #4*, Poche / Genève, publié aux Éditions Théâtrales) et adaptée pour la compagnie la Volige le comte de Monte Cristo créé en 2022 mis en scène par Nicolas Bonneau.

Pour la saison 2022-2023, Héloïse est Autrice Associée Nomade à la Maison Copeau et aux 2 Scènes - scène nationale de Besançon, ainsi qu'aux Scènes du Jura, à l'Arc-scène nationale du Creusot, au Théâtre - scène nationale de Mâcon et à l'Espace des Arts - scène nationale de Chalon-sur-Saône pour l'écriture de Tombeau, on sait toute-s comment ça va finir.



# NOTE D'INTENTION

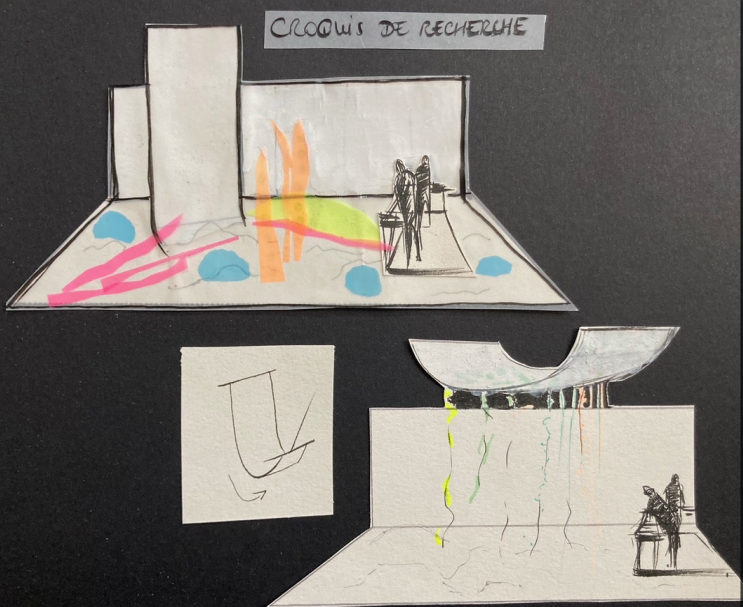
## SCÉNOGRAPHIE

La scénographie sera pensée et créée par **Elodie Quenouillere** qui proposera un **dispositif léger, modulable et poétique**.

L'idée est de concevoir une scénographie qui offre à la fois un espace pour présenter les illustrations graphiques et un lieu où le public pourra découvrir des musiciens et des événements scénographiques surprenants. Au milieu de la scène, sur des praticables, les musiciens, entourés de leurs instruments et de leurs machines, seront perçus par le public comme les pilotes ou techniciens d'un sous-marin.

Au sol, une bâche plastique translucide s'agite avec des ventilateurs pour donner l'illusion de la mer en mouvement et grâce à une création lumières au sol, faire vivre les fonds marins tout au long du récit.

Au fond du jardin, une bâche tendue est suspendue aux cintres. Nous travaillons sur les rapports d'échelle pour accentuer la verticalité, et sa grande taille renforce l'idée de quelque chose de dominant et menaçant. Cette bâche sera également utilisée comme support de diffusion pour les illustrations de **Sébastien Lardillet**.



## Biographie

Plusieurs années de danse, des études en Arts appliqués et Design d'espace, conduisent Elodie Quenouillère à la scénographie.

Elle est **diplômée de l'ENSATT en 2016**. Depuis lors, elle collabore avec Camille Rio, Simon Tanguy, Hélène Rocheteau, Florent Hamon, le Théâtre Dromesko, Catherine Anne, Cie le souffleur de verre, compagny Amare, A l'envers, cie du subterfuge, les obstinés, cie les emplumées.

Artiste plurielle, animée dans son travail par l'expérience proposée au spectateur, elle poursuit ses expérimentations en **entremêlant les arts plastiques, la musique, le cinéma et le corps**.

En 2019, elle co-crée le collectif Liaisons Covalentes et met en scène et en espace le projet La Sweet. En 2023, elle est la **co-créatrice avec Camille Rio du projet Station sérail, un projet radiophonique et spectaculaire qui interroge les liens intimes entre les humains et leurs territoires**.

# NOTE D'INTENTION

## ILLUSTRATION GRAPHIQUE

**Sébastien Lardillet** sera responsable de la création de l'univers graphique. Diplômé d'un DEA en Arts Plastiques, une expertise en graphisme 2D et 3D, une passion pour la plongée et papa de deux enfants, il s'est enthousiasmé à rejoindre ce projet.

*"J'ai souhaité un univers graphique où fascination, quiétude, dans cette plongée dans l'infini, participent à embarquer le jeune public dans une réelle expérience du sensible."*

*Pour une rencontre forte avec l'univers marin, le choix de contrastes visuels puissants m'a paru évident.*

*Les fonds marins abrupts, sombres, infinis dévoilant à chaque scène la beauté colorée du vivant".*

Cette dualité est le fil conducteur de tout l'univers graphique proposé. L'objectif étant de permettre à chaque enfant de vivre une aventure, de ressentir des émotions variées et à travers elles de développer et de construire une sensibilité et une créativité.

## CREATION LUMIERES

**Lucas Georget** a réalisé la création lumière pour le projet d'Ego Le Cachalot et les projets No Pain No Pain, Merzhin et Pendapendu.



# LA PRODUCTION

## LA RÉGIE

**Jonathan Siche**, multi-instrumentiste et membre de Totorro, vient de superviser la création du BD concert "*Et si l'amour c'était aimer*". Il a rejoint très tôt l'équipe artistique de "*Sous les mers*" afin de s'assurer d'un transport, d'un montage et d'une implantation technique optimale qui permettront de jouer dans différentes conditions d'accueil.

## LES PARTENAIRES



ANTIPODE



Le projet de Mermontine a reçu le soutien de la **Drac Bretagne** et est accompagné par l'**Antipode** (35 - Rennes), **File 7** (77 - Magny le Hongre), les **centres culturels Pole Sud** (35 - Chartres de Bretagne) et de **Couesnon Marche de Bretagne** (35 - Montours). L'ultime résidence et la sortie de création auront lieu au **Chabada** (49 - Angers)

## CALENDRIER DE PRODUCTION ET DIFFUSION

### 2023 - LES RESIDENCES

26-29 septembre : CC Couesnon Marche de Bretagne - Montours - Saint Brice en Coglais (35)

16-20 octobre : Antipode - SMAC Rennes (35)

6-9 novembre : CC Pole Sud - Chartres de Bretagne (35)

4-8 décembre : CC Pole Sud - Chartres de Bretagne (35)

12-14 décembre : File7 - SMAC Magny le Hongre (77)

### 2024 - LA DIFFUSION

29 février : Chabada - SMAC Angers (49)

1er mars : Sortie de résidence au Chabada

6 mars : représentation publique - Temps Machine - SMAC - Joué-lès-Tours (37)

3 avril : représentation publique : l'Antipode - SMAC - Rennes (35)

## CONTACT

### L'Hallali Production:

**Julien Guillo** - Chargé de production et de diffusion - 06 12 04 65 15 - [julien@lhallali.com](mailto:julien@lhallali.com)

**Salomé Duhoo** - Administratrice - 06 18 86 42 03 - [salome@lhallali.com](mailto:salome@lhallali.com)



# INFORMATIONS DIVERSES

## LA PLUME LOURDE

A la demande de la SMAC Antipode en 2018, Ghislain Fracapane et Julien Lemonnier du groupe Mermonte, créent la bande originale du conte "La Plume Lourde".

Avec ce premier matériel, Mermontine rencontre l'Hallali production, structure qui les associe au dessinateur et scénographe Yoann Buffeteau, afin de créer une petite pièce musicale et graphique illustrant le conte africain.

Dans cette pièce de 25 minutes, les deux musiciens jouent différents instruments aux formes et tonalités très variées, tels que guitares, percussions, clavier, glockenspiel, cabassa...

Devant un public âgé de 3 à 10 ans, et illustrant en direct le conte, dont la narration a été préalablement enregistrée. Les artistes enchaînent la représentation par un temps d'échange de 10 à 15 minutes avec les enfants.



## L'HALLALI PRODUCTION

L'Hallali Production, association rennaise, est une agence de fabrication musicale qui depuis 12 ans, regroupe des propositions singulières qui mêlent création musicale et exigence scénographique.

Dans le sillage d'Ego le cachalot, spectacle jeune public, l'Hallali Production a étoffé ses propositions vers les enfants avec la création de La Plume Lourde, un conte africain mis en musique par Mermontine.

Les spectacles mis en avant par L'Hallali Production se vivent chez l'habitant, sur les scènes de musiques actuelles, dans l'espace public, dans les écoles, les crèches, les médiathèques ou encore au sein de théâtres en salle.



L'HALLALI Production  
40, Boulevard Albert 1er  
35200 Rennes  
Tél : 02 21 67 49 14

Licences :  
2 : L-R-21-10089  
3 : L-R-21-10090